

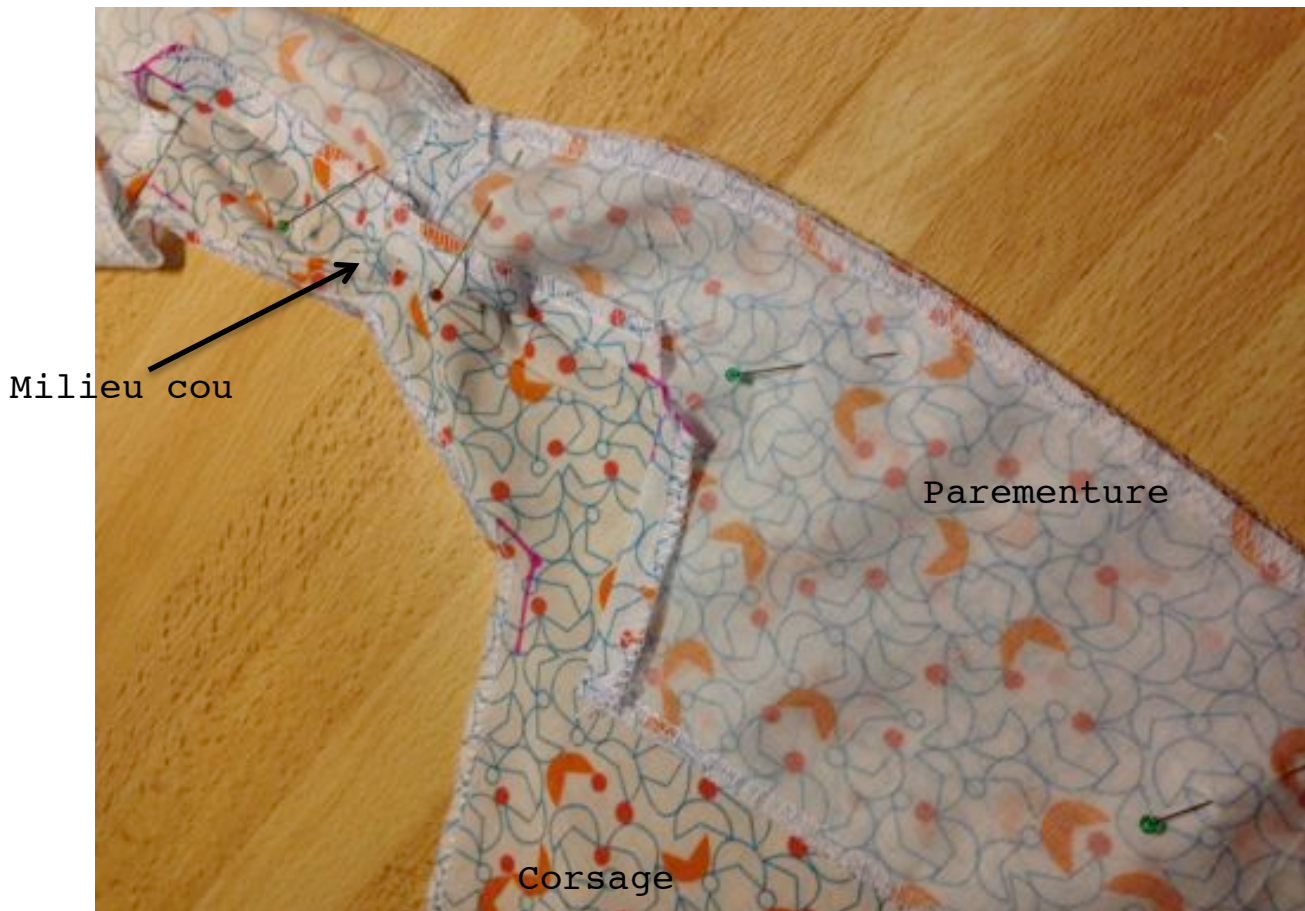
## L'Irrésistible

### **Assemblage col et parementure/Encolure**

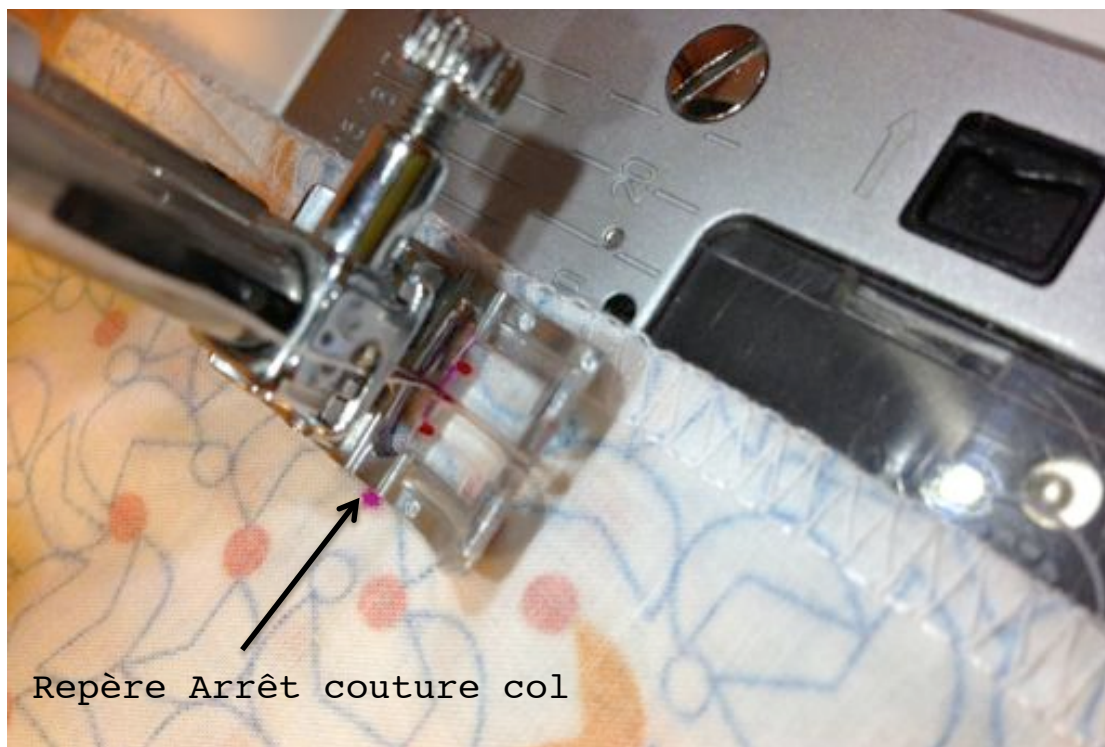
#### **Assemblage de la parementure au corsage**

1- Pièces de départ : les 2 corsages de devant assemblés par le milieu cou / les 2 parementures assemblées par le milieu cou.

Epingler la parementure au corsage, endroit contre endroit, en veillant à superposer les coutures d'assemblage du milieu cou.



2- Réaliser la couture d'assemblage depuis le milieu cou jusqu'aux repères de fin de col des 2 côtés.

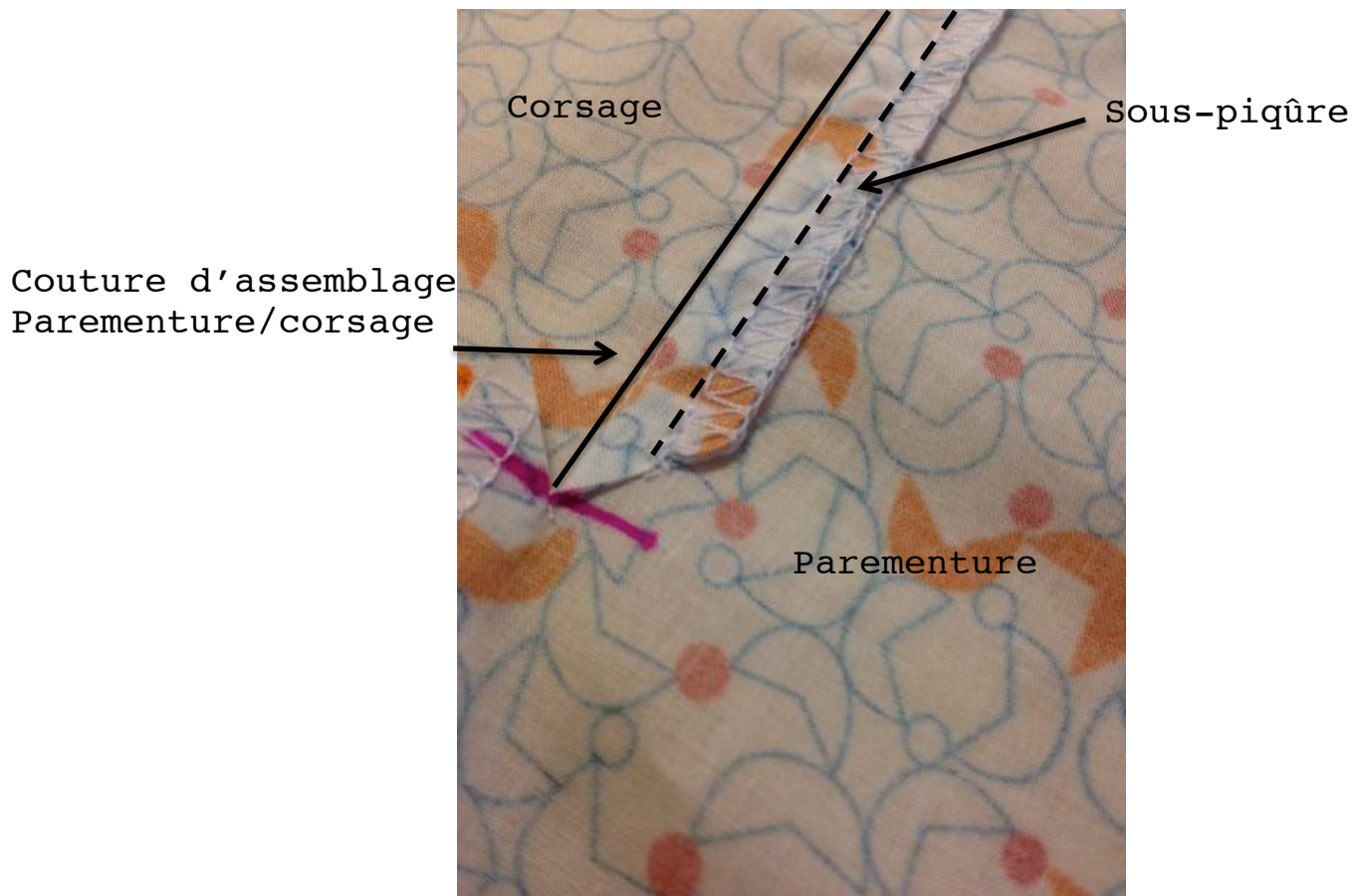


3- Crantez.

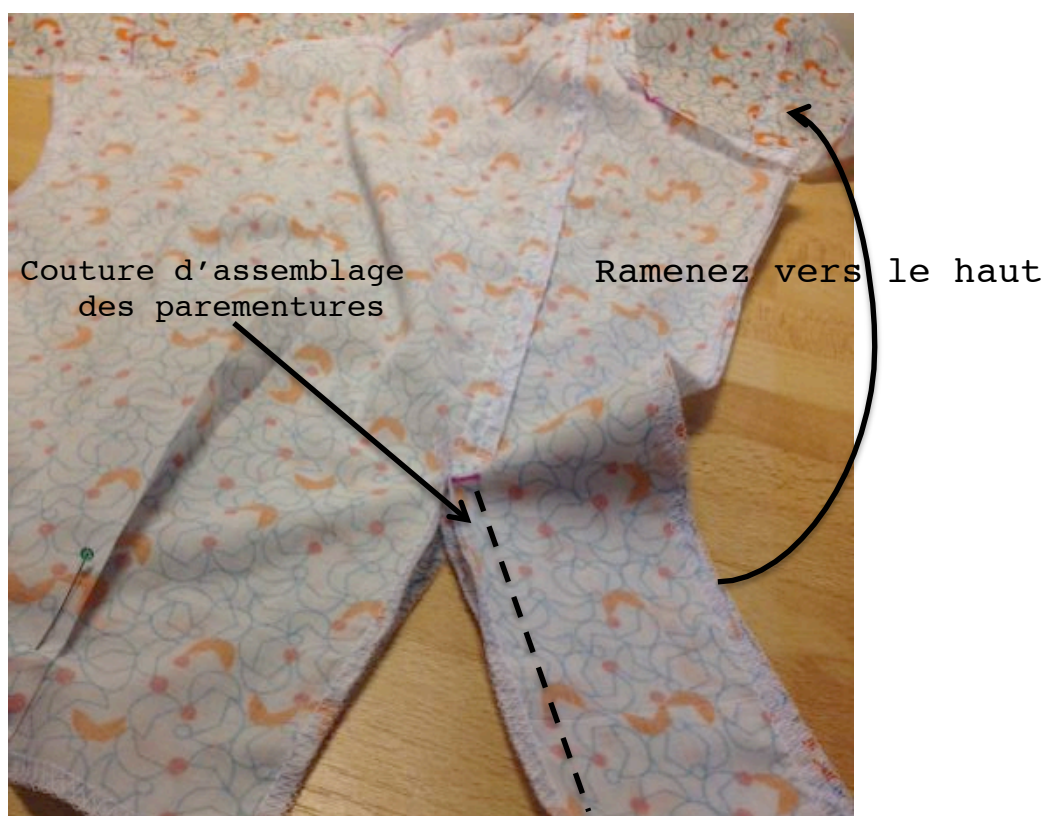




- 4- Couchez et épingler les marges de couture sur la parementure, pour réaliser la sous-piqûre.



- 5- Assembler les parementures ensemble, endroit contre endroit, depuis le bas, jusqu'au repère. Remonter cette partie vers le haut.



- 6- Insérer les marges de couture des corsages entre les marges de couture des parementures.

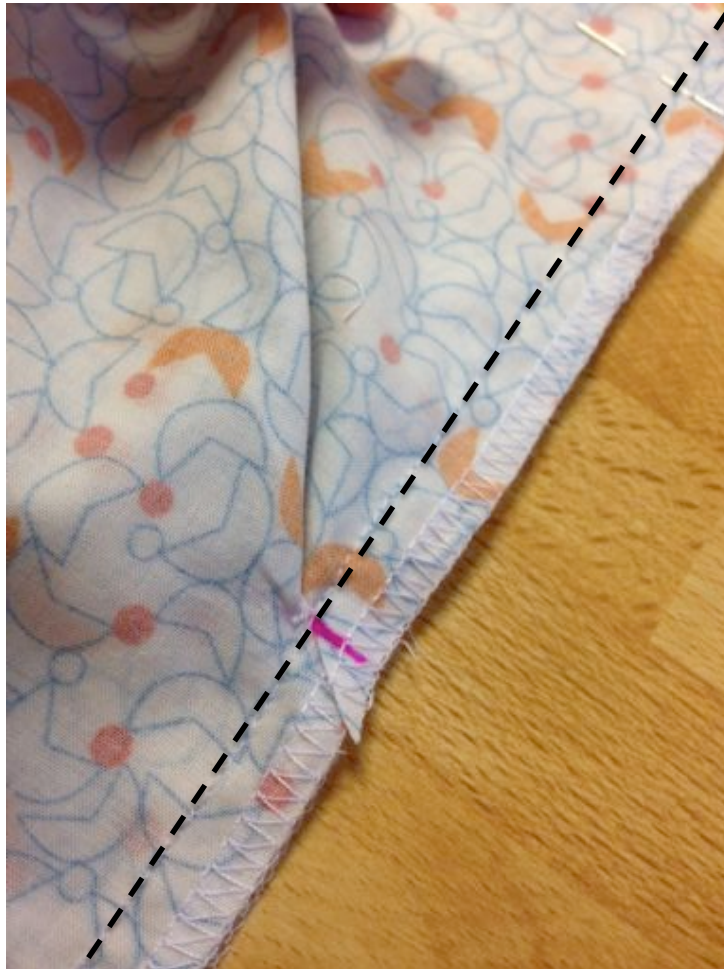


- 7- Refermer les marges de couture des parementures sur celles des corsages. Posez l'ensemble à plat et épingler.





- 8- Piquer depuis le bas des parementures, jusqu'au bas des corsages.



- 9- Ecarter les coutures au fer avant de rabattre la parementure sur le corsage, envers contre envers. Superposez bien les coutures, puis épingler. Réaliser une couture de maintien à 0,5 cm du bord.



### **Assemblage de la parementure au corsage/encolure**

- 10- Nous démarrons avec le corsage dos et les corsages devant, assemblés par les épaules et l'encolure.



- 11- Cranter les marges d'encolure ; rabattre les marges de couture vers le haut et repasser. Rabattre la parementure sur l'intérieur du corsage.





- 12- Epingler la parementure au corsage, en superposant ses bords, aux lignes de couture de l'encolure et des épaules.



Fixer la parementure avec une couture invisible, à la main.