

La Jolie Girafe

LA JUPETTE POSE FERMETURE A GLISSIERE INVISIBLE

1. Nos pièces de départ : jupette endroit et dos assemblés :



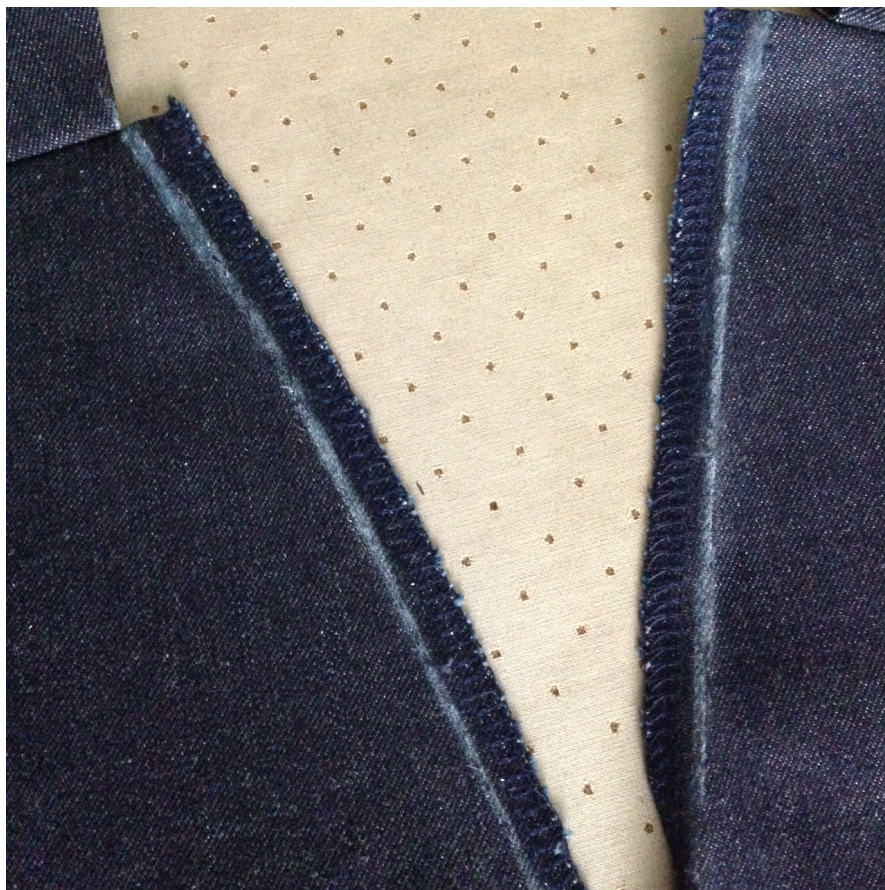
2. Bâtir dans le prolongement de la couture d'assemblage côté au point droit, longueur maximale:



3. Ouvrez les coutures au fer **en insistant** :



4. Ôtez le fil de bâti, ouvrir délicatement et, tracez les lignes de couture marquées au fer, avec un feutre fin lavable ; moi je n'avais plus le bon feutre ;) :



5. Epinglez puis bâtissez votre fermeture ouverte, endroit contre endroit. Griffes de la fermeture PARFAITEMENT superposées au tracé feutre, et, bords supérieurs d'arrêt à la limite de la couture jupette/parementure. Faites un test fermeture, délicatement, avant de piquer.



6. Piquez maintenant au pied spécial fermeture à glissière, aiguille réglée au plus près des griffes de la fermeture ; avec un doigt repoussant légèrement le « bourrelet » de griffes de la fermeture vers l'extérieur, tout au long de la couture. **Arrêtez votre couture 1CM avant le repère.**



7. Fermez la fermeture et vérifiez la réussite de cette cousette:



8. Rentrez le bout de la fermeture à l'intérieur de la jupe par l'ouverture de 1cm précédemment laissée:



9. Piquez le cm restant avec le pied spécial fermeture:



10. Serrez la butée de la fermeture à glissière à la hauteur de votre point repère.



11. Yeahaa ! Fermeture terminée ! Allez, on rabat la parementure, et on la fixe au ruban de fermeture à points cachés svp ;)



Plus que l'ourlet les filles ! Vous tenez le bon bout !;)