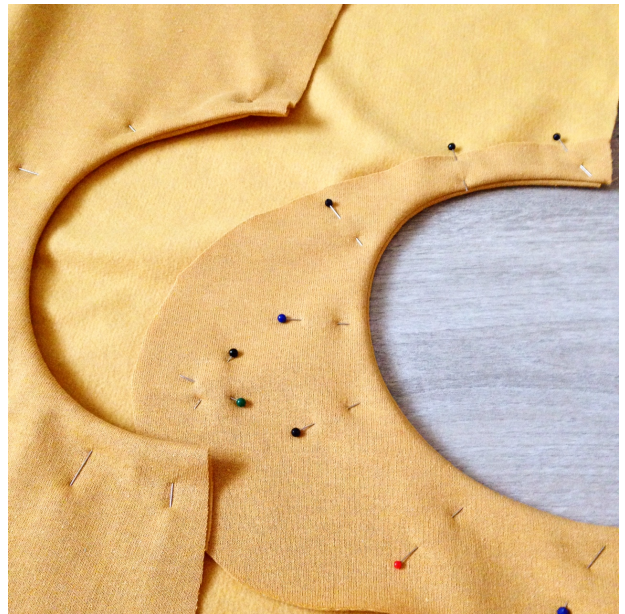
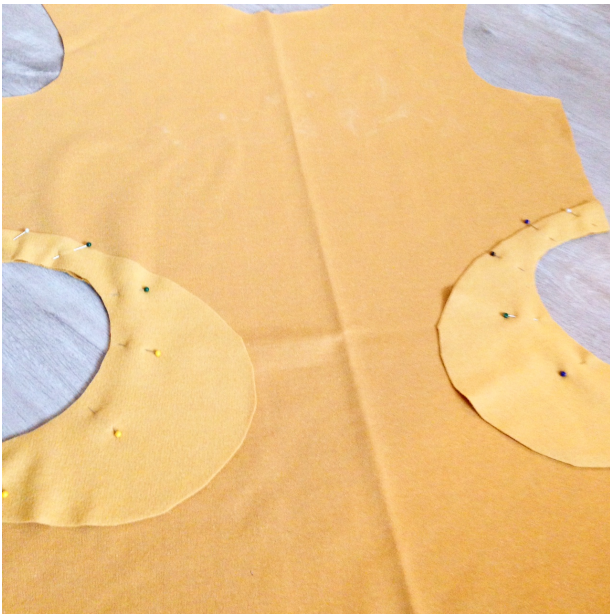


La Jolie Girafe

L'ARISTO ASSEMBLAGE DES POCHE

1. Nos pièces de départ : Aristo devant et les 2 poches (3B) posés endroit contre endroit :



Vue endroit avant piqure et, vue après piqure des poches ensuite rabattues sur l'envers.

2. On surpique sur l'endroit à l'aiguille double à 0,5mm du bord :



3. On épingle les fonds de poches (3A), bien superposés, sur les poches. Aristo sur l'envers, poches et fonds de poches endroit contre endroit :



4. On fait bien attention à ne prendre que les 2 épaisseurs poches et fonds de poches et on pique tout le pourtour :



5. L'assemblage de votre poche est fini. Prenez soin d'épingler les bords supérieurs et inférieurs de celle-ci pour faciliter l'assemblage des côtés devant et dos par la suite.



On va s'occuper du dos de notre Aristo maintenant, car on n'a pas fini !;)