

La Gracieuse Assemblage de la doublure à la robe

1. Pièces de départ : robe et doublure assemblées par les épaules.

Épinglez les encolures doublure et robe, endroit contre endroit. Piquez, écarterez les coutures au fer, retournez la parementure sur l'envers de la robe. Repassez.



2. Pliez robe et doublure ainsi assemblées, en leur milieu, endroit contre endroit, à la verticale.



3. Attrapez la doublure de la manche « chauve -souris » pour déplier la doublure et la mettre à plat.



4. Epinglez les emmanchures courtes, robe et doublure ensemble, et les rouler vers l'encolure, en formant un boudin.



5. Rabattre la manche « chauve-souris » de la doublure sur la manche « chauve-souris » de la robe, endroit contre endroit. Epinglez les manches ensemble. Votre boudin formé

précédemment est coincé à l'intérieur. Piquez jusqu'aux repères. Crantez aux ciseaux cranteurs.



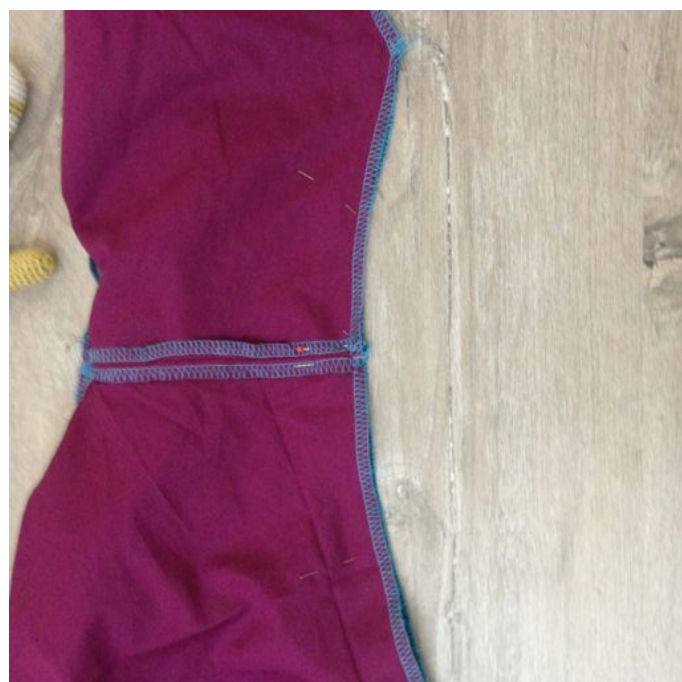
6. Retournez l'ensemble en saisissant votre « boudin » coincé à l'intérieur et extirpez - le, en le faisant passer par les épaules.
7. Repositionnez la robe et sa doublure (rabattue sur l'envers de la robe) à plat ; roulez la manche « chauve-souris » pour former un boudin, que vous ramenez vers l'encolure, au milieu de la robe.



8. Attrapez la doublure de l'emmanchure courte et ramenez la du côté opposé, afin que le boudin soit au centre.



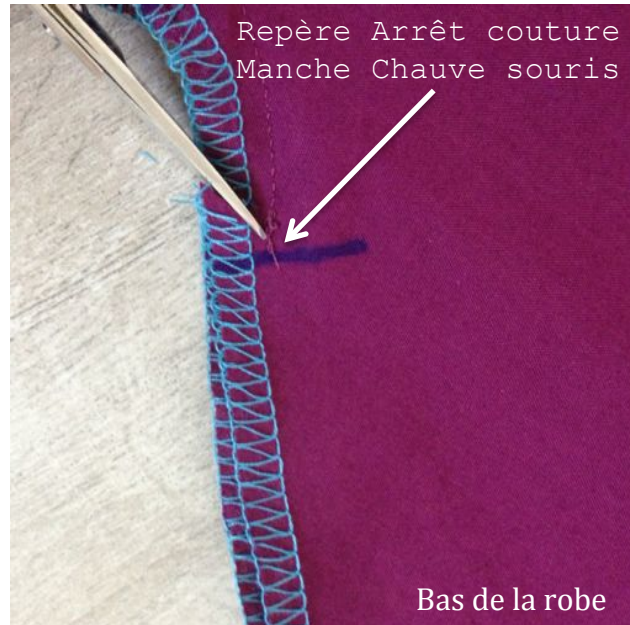
9. Rabattre la doublure sur la robe, endroit contre endroit, en passant par dessus le boudin. Epinglez l'emmanchure en veillant à ne pas prendre le boudin dans les épingles (notre boudin est une nouvelle fois coincé entre les emmanchures)



10. Piquez l'emmanchure, crantez aux ciseaux et retournez suivant la même procédure que pour la manche « chauve souris ».

Maintenant que votre encolure et vos manches sont doublées, il vous faut finir les côtés. Pour cela :

11. Crantez au niveau de l'arrêt couture emmanchure « chauve - souris ».



12. Positionnez votre doublure endroit contre endroit, et votre robe endroit contre endroit. Epinglez les côtés en faisant correspondre les coutures. Piquez.



13. Crantez dans les courbes et écartez vos coutures au fer. Remettre la doublure en place sur l'envers de la robe.

Robe entièrement doublée ! Bravo !