



## Pas à Pas La Zippée

### Pièces de départ

Pièce A, devant, avec la vlieseline thermocollée et la fente ouverte **jusqu'au point d'arrêt crantage**.

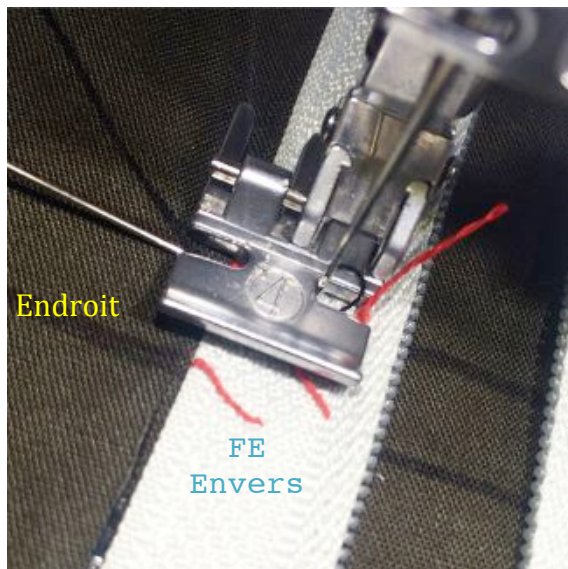


### Couture de la fermeture éclair

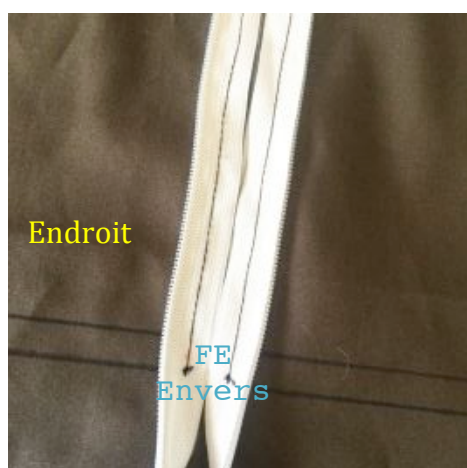
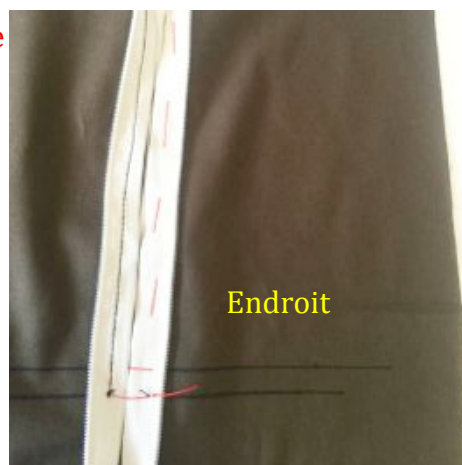
- 1- Epinglez un côté de la FE ouverte, curseur en bas, endroit contre endroit, bord supérieur de la FE aligné sur la ligne d'épaule (**photo ligne d'épaule en étape 3**), et bâtir. Oter les épingles ensuite, sauf celle sur le repère.



- 2- Piquer un premier côté à **0,7cm max du bord lisse**, en partant du repère arrêt couture, jusqu'en haut. Bien positionner votre aiguille au niveau exact du repère.



- 3- Répéter l'opération pour l'autre côté. Veiller à bien épinglez le haut à même hauteur en superposant, endroit contre endroit, pour vérifier.



### Crantage et surpiûre.

- 4- Cranter **le tissu uniquement, surtout pas la FE**, suivant les repères.
- 5- Fermer la FE jusqu'à la courbe d'encolure et insérer le bas de la FE à l'intérieur de l'ouvrage.



- 6- Repasser soigneusement sur l'envers et l'endroit de l'ouvrage.



- 7- Surpiquer tout le long de la FE à 0,5cm environ et couper l'extrémité de la FE selon l'envie.