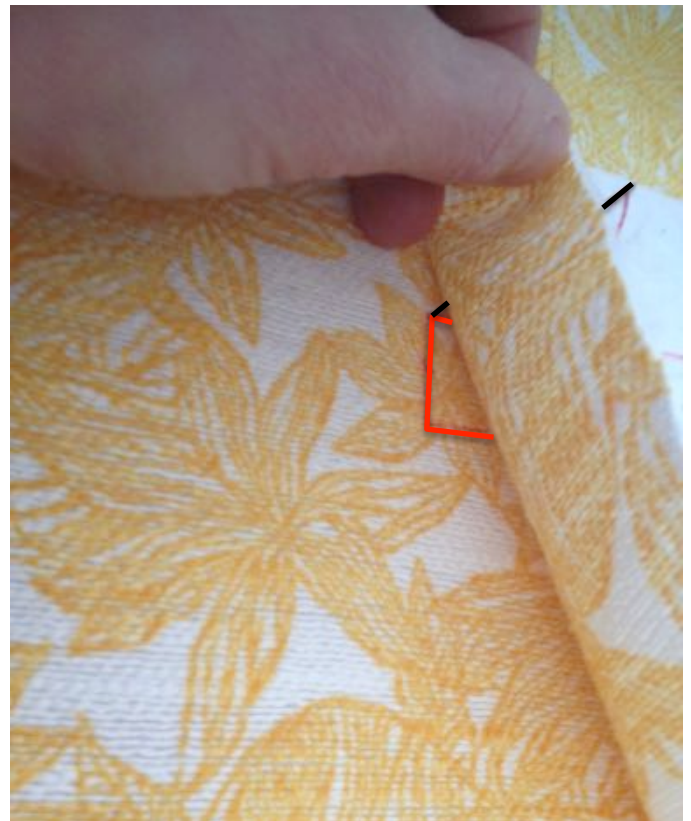
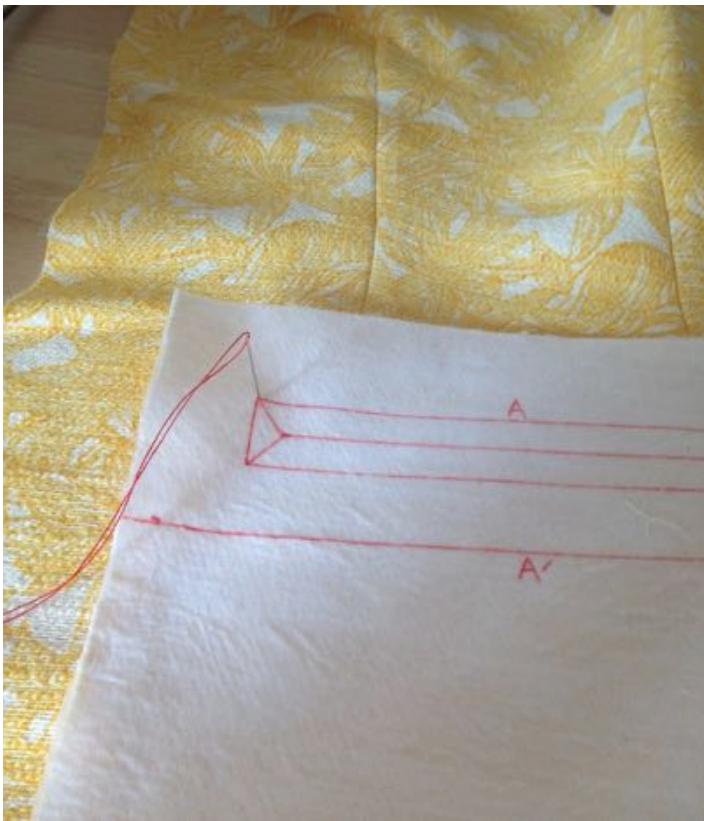


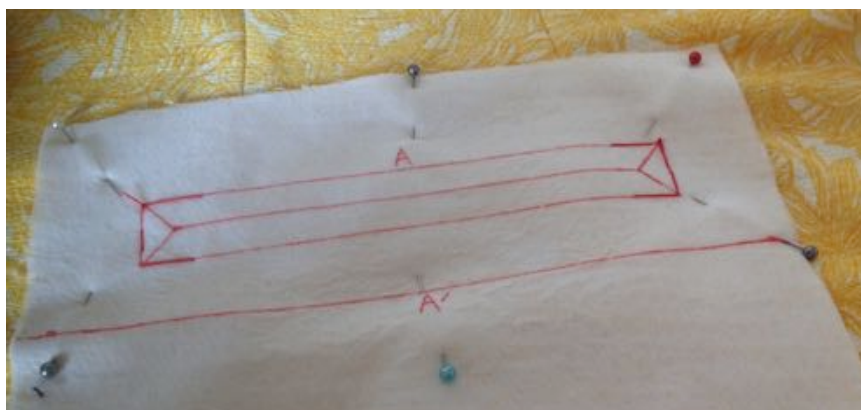
## SLOWLY Pas à Pas Poches

### Etape 04 :

- Positionner la poche (M) sur le devant (A) et le côté dos (C), endroit contre endroit, et la fixer au point de bâti en veillant à faire coïncider **parfaitement** les repères de poche.



- Epingler pour un parfait maintien de l'ensemble et piquer sur les lignes du rectangle qui constitue l'ouverture.





- Réaliser l'ouverture, avec précision et selon les tracés, en vous aidant d'un découd-vite et de ciseaux de précision. Cranter minutieusement les angles.





- Ouvrir les marges de coutures au fer.
- Faire passer la poche par l'ouverture et bien l'aplanir sur l'envers de l'ouvrage. Repasser soigneusement.

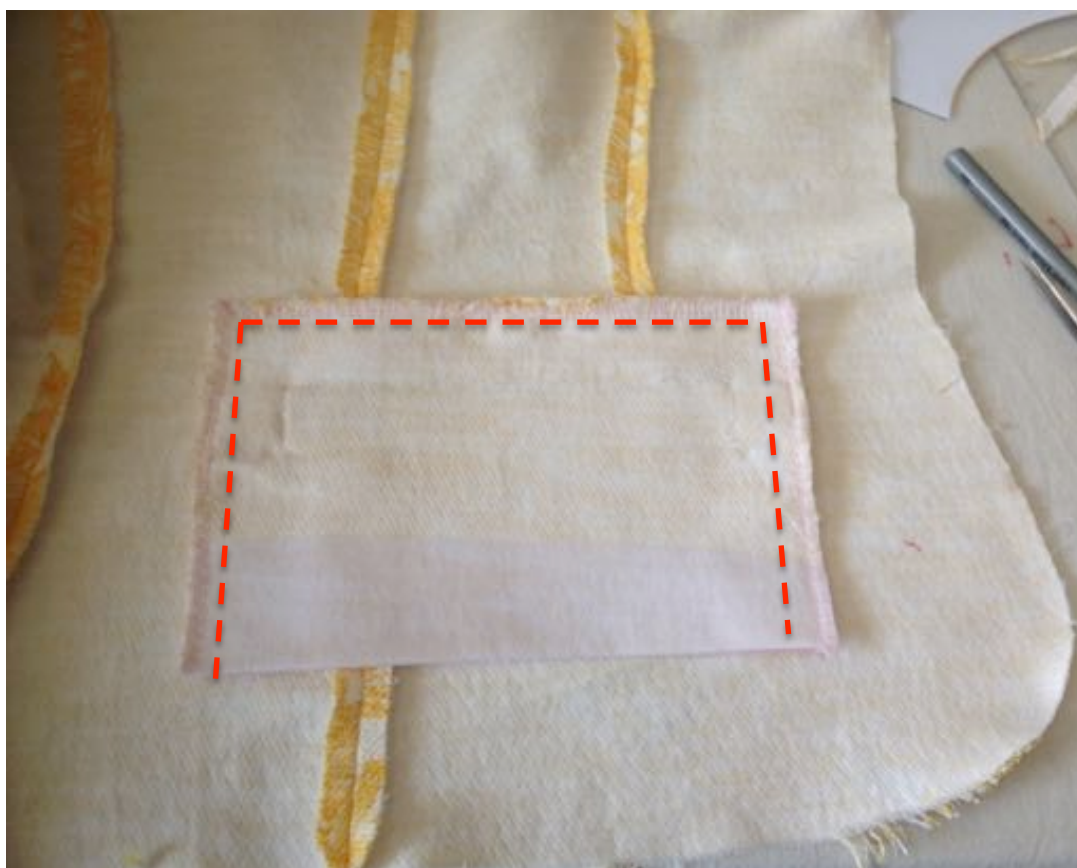


- Former le pli passepoilé en positionnant la ligne A' sur la ligne A. Epingler et repasser soigneusement.





- Surpiquer sur l'endroit, à 0,5 cm max, du bord inférieur de la poche **uniquement**.
- Retourner l'ouvrage, envers face à soi, et plier la poche selon la ligne de pliure pour la fermer. Epingler.
- Piquer le bord supérieur et les côtés de la poche.





- Reprendre l'ouvrage face à soi et réaliser les surpiqûres restantes autour de l'ouverture passepoilée, toujours à 0,5 cm max.

