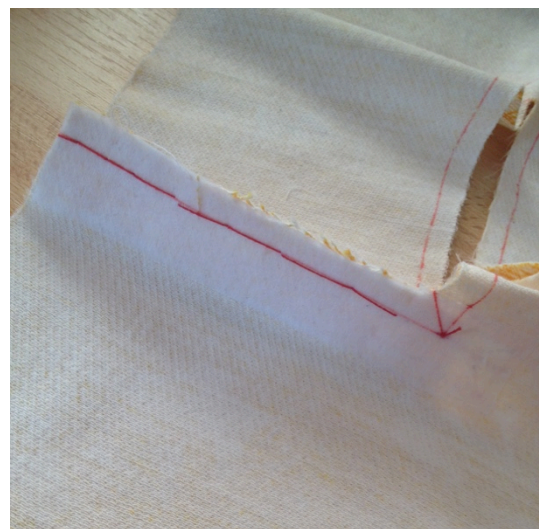
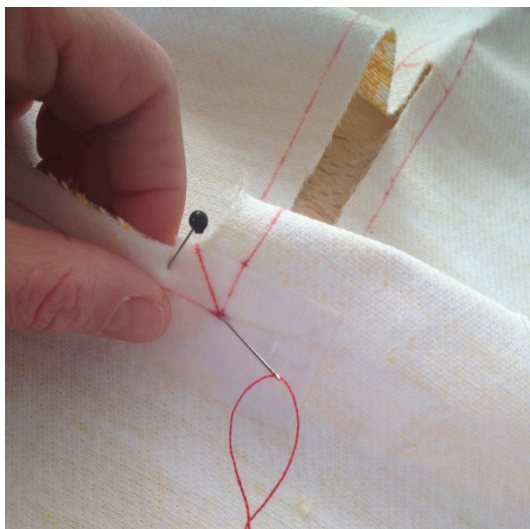
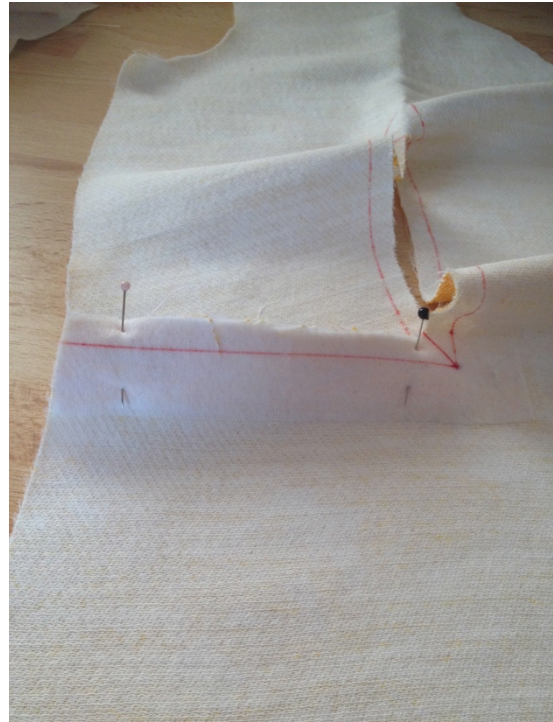


SLOWLY Pas à Pas Pincés dans découpe poche

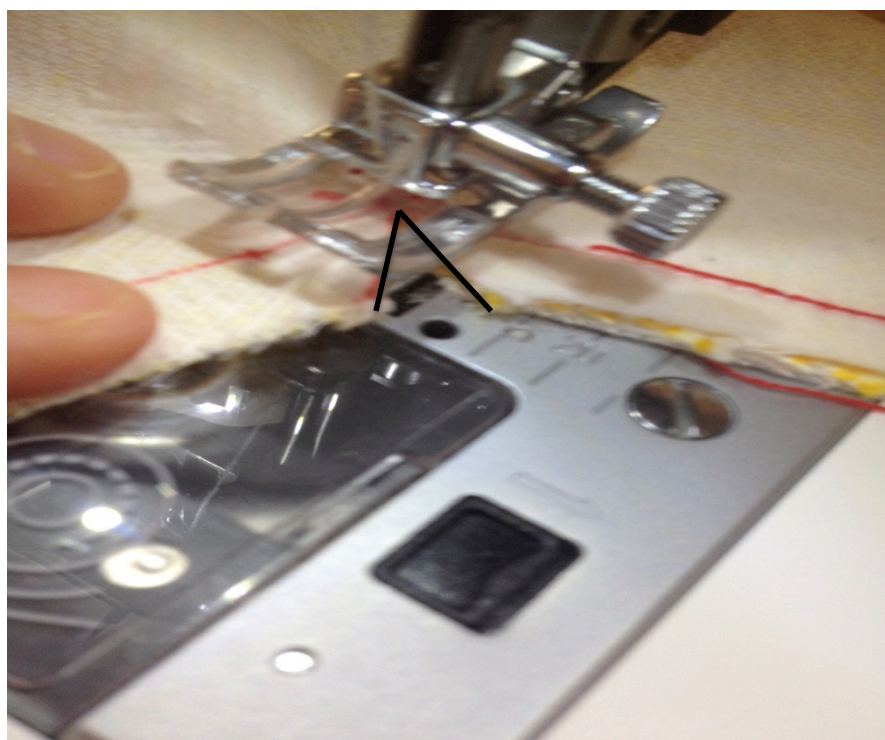
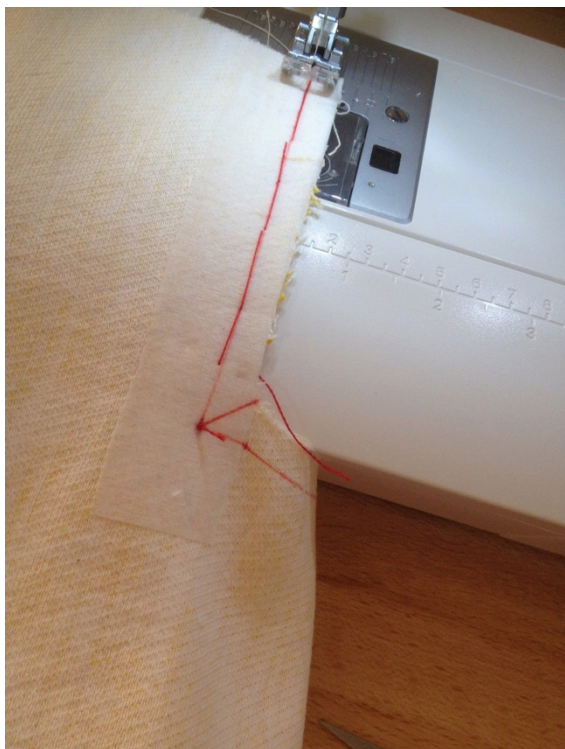
Etape 02 :

Le choix d'un tissu très très fragile et de maigre qualité m'a obligé ici à entoiler une partie dès le départ et non plus tard comme préconisé. C'est une mesure exceptionnelle. Nul besoin d'entoiler 2 fois !

- Epingler la ligne horizontale sous la pince et bâtir.



- Piquer depuis l'extérieur de l'ouvrage jusqu'à l'angle.
- Cranter l'angle.



- Pivoter votre ouvrage vers la gauche afin que l'aiguille soit au départ de la ligne de pince.



- Bien mettre votre ouvrage à plat, avec les lignes de pinces bien superposées.



- Piquer la ligne de pince jusqu'en haut.
- Dégarnir l'angle.
- Ecarter les coutures au fer.

