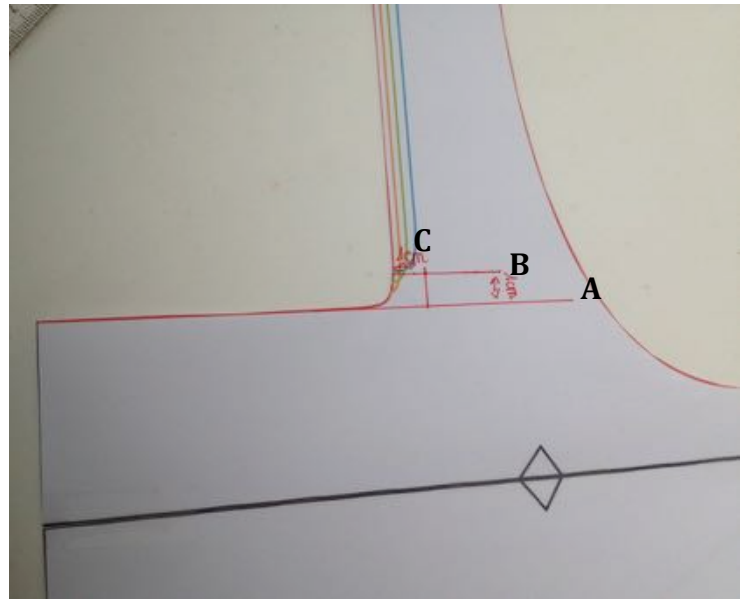
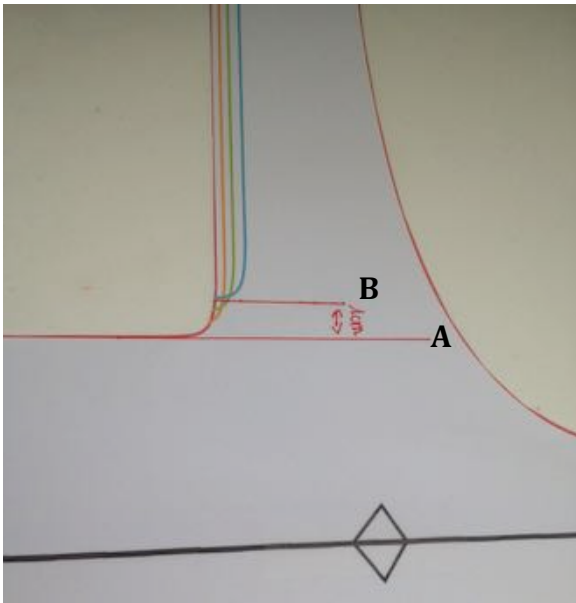


Basic One Adaptations et Pas à Pas Poches de brassière

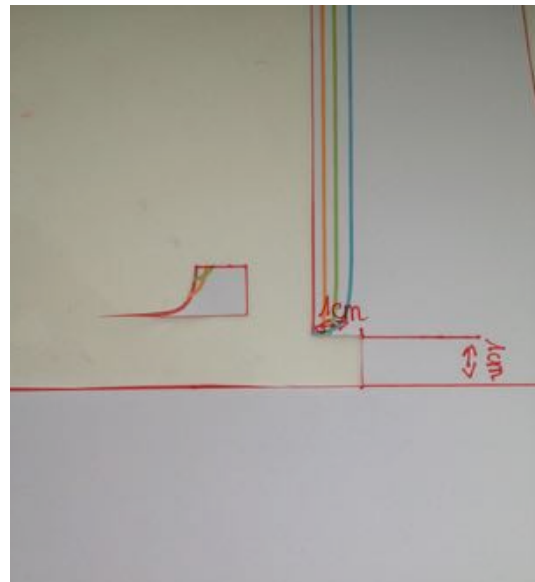
Etape 01 : relever le décolleté du modèle de 1 cm

Attention : effectuer cette modification sur le gabarit du devant et de la parementure devant (brassière).

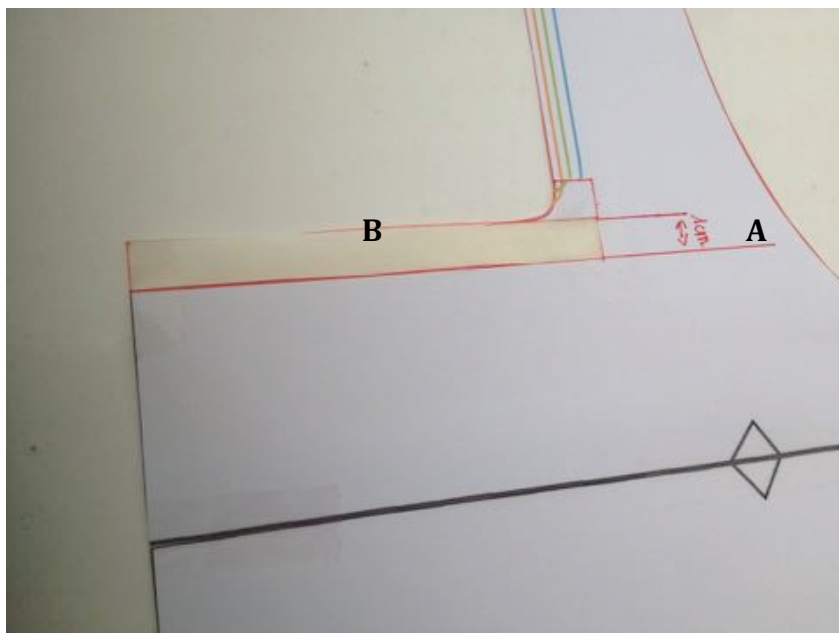
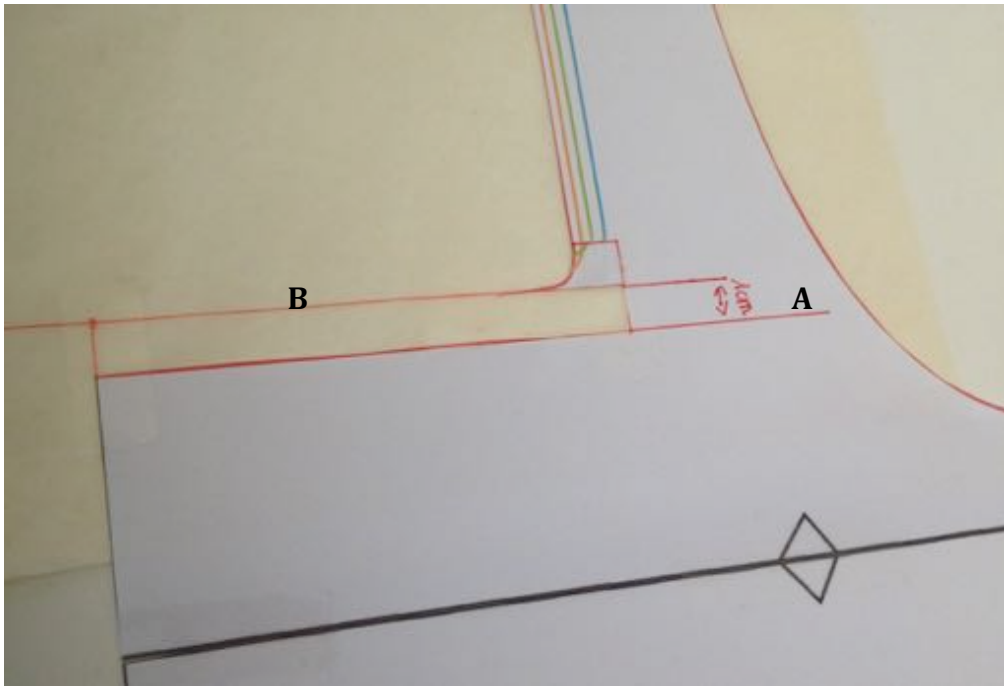
- Prolonger la ligne de décolleté originale (droite A)
- Tracer une droite parallèle à 1 cm de celle ci (droite B).
- Tracer une 3eme droite perpendiculaire à A et B, à 1 cm du bord interne de la bretelle (droite C).



- Découper l'arrondi du décolleté sur 1 cm, en se servant des tracés.



- Poser le gabarit sur une feuille. Retracer la droite B, parallèle à A.
- Positionner le petit gabarit, de l'arrondi du décolleté, sur B, en respectant la ligne de bretelle.
- Scotcher.
- Découper l'ensemble du gabarit du devant suivant ces nouvelles lignes.



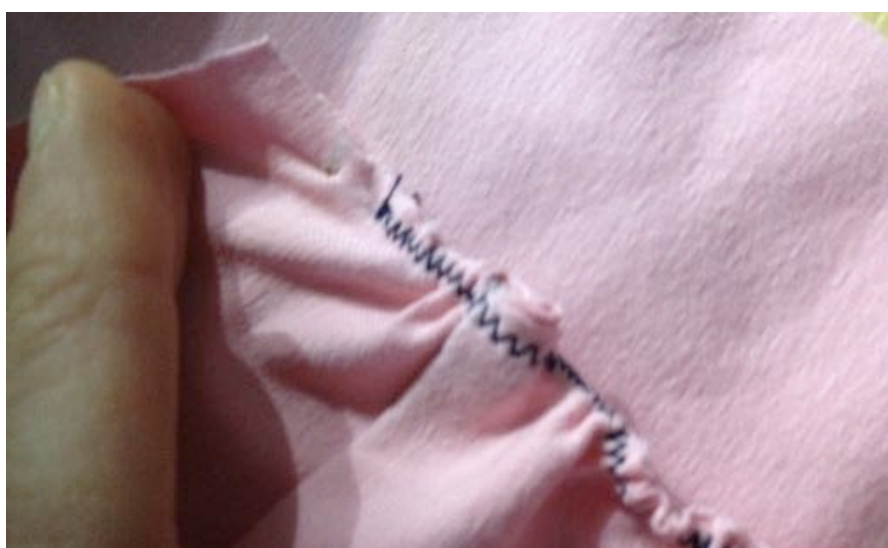
- Effectuer les mêmes modifications pour le devant de la **parementure (brassière)**.

Etape 02 : Préparation du gabarit des poches de brassière

- Bâtir les pinces.
- Les piquer et les rabattre vers le bas.



- Mesurer la longueur entre les « repères Framilastic ».
- Couper une bande de framilastic de longueur identique.
- Coudre le framilastic au point Zig-zag, des 2 côtés du gabarit, entre les repères, en le tirant le plus possible. Couper le framilastic restant.



- Epingler votre gabarit de poche, sur le devant de la parementure (brassière), tissu endroit face à vous pour les 2 pièces.

- Bien faire correspondre les milieux devant et aligner les bords inférieurs.
- Les autres bords du gabarit de poches doivent se trouver à 2 cm des bords de la brassière devant.
- Piquer au poing zig-zag ou au point triple selon la ligne jaune.
- Piquer ensuite selon les lignes courbes couleur marron.
- Procéder enfin à l'assemblage des parementures (la brassière) devant et dos comme indiqué dans le cahier technique du Basic One, **jusqu'à la mesure et découpe de l'élastique de brassière. Pour éviter toute compression mal venue, ôter 5 cm au lieu de 7, à votre tour sous-poitrine.**

