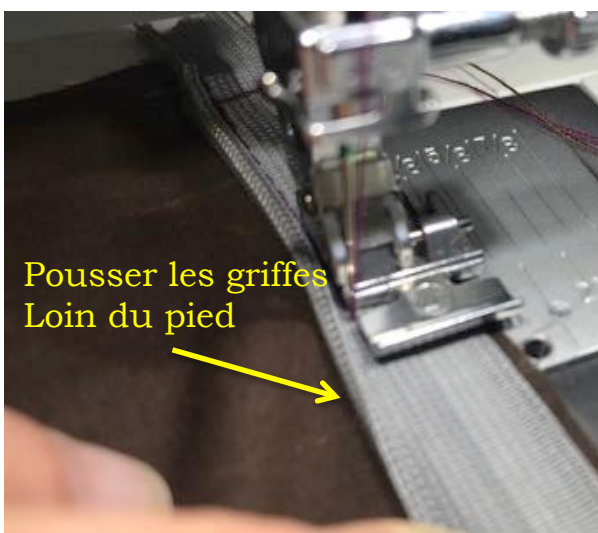
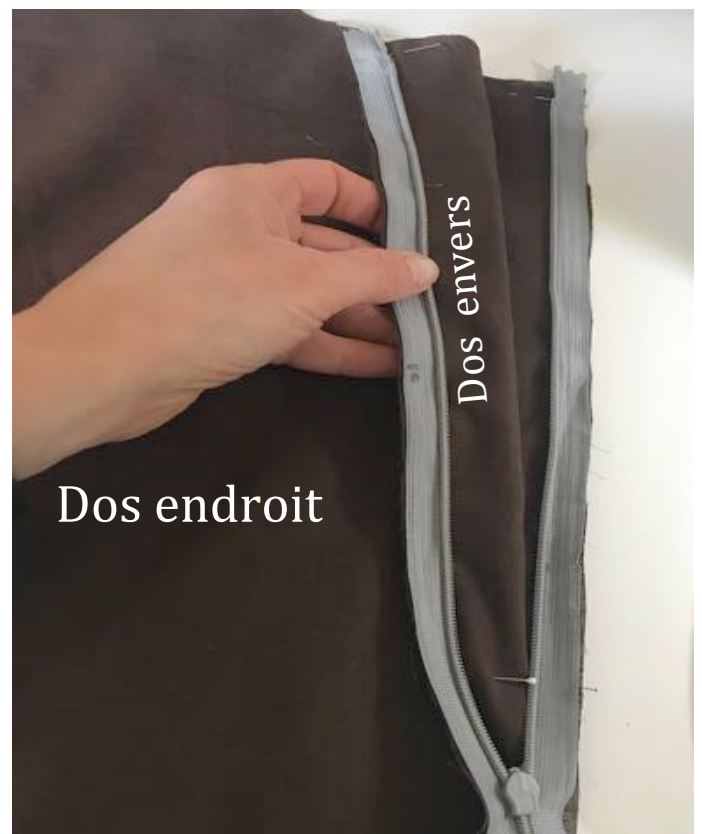
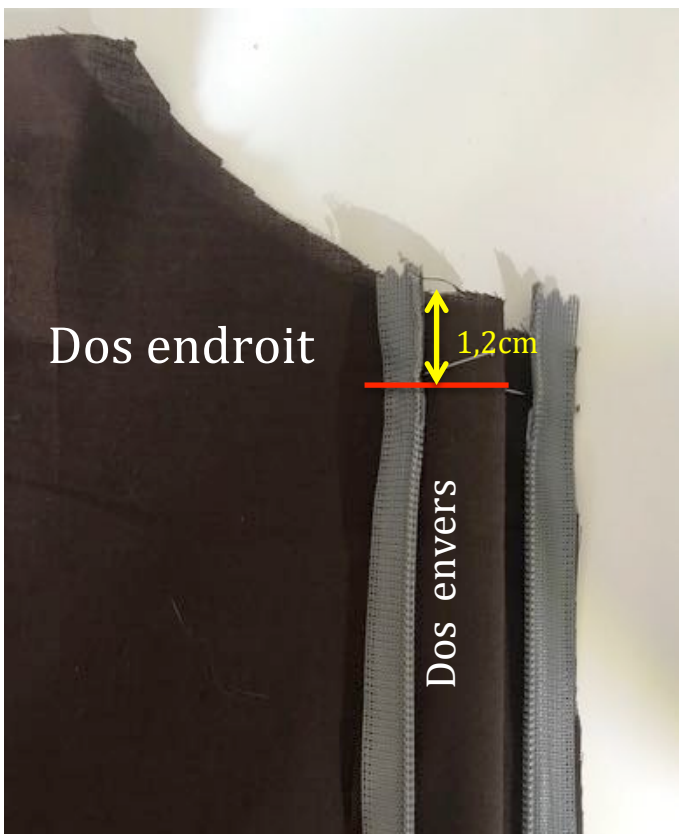


## L'Accessible

### Pas à Pas FE invisible et Finition parementure

- Bâtir, ou fixer grâce à du « Wonder Tape », la FE aux dos, endroit contre endroit, en positionnant l'arrêt FE haut, à 1,2 cm du bord supérieur du dos.
- Piquer grâce au pied FE, au plus près des griffes, en les poussant du doigt vers l'extérieur, jusqu'au repère FE.

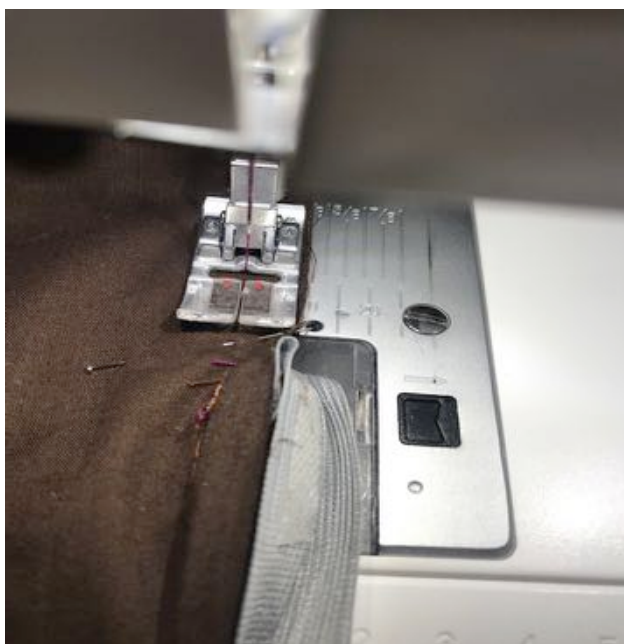


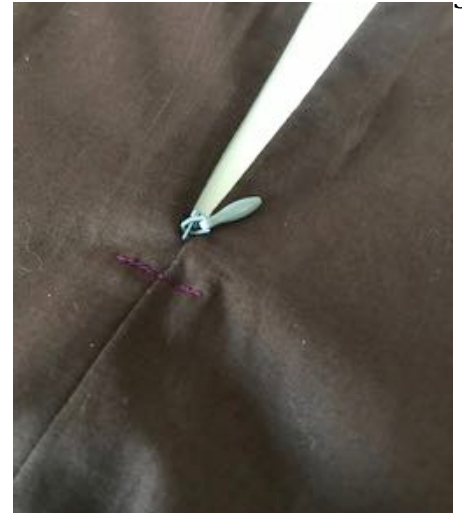


- Epingler ensemble les dos, endroit contre endroit, depuis le bas jusqu'à l'arrêt FE.



- Piquer, au pied classique depuis le bas pour assembler les dos et reprendre le pied spécial FE à 2 cm de la FE, pour bien rejoindre la piqûre de FE.





- Ecarter les marges de couture au fer.
- Réaliser une piqûre horizontale pour consolider, 1 cm sous le repère FE.

### **Finition parementure**

- Epingler l'ensemble au haut, endroit contre endroit, y compris sur la FE (envers FE face à vous) et piquer tout le tour d'encolure.
- Piquer les extrémités dos du haut vers le bas et dégarnir l'angle.
- Cranter les marges, les écarter au fer. Rabattre les parementures à l'intérieur du vêtement. Repasser

