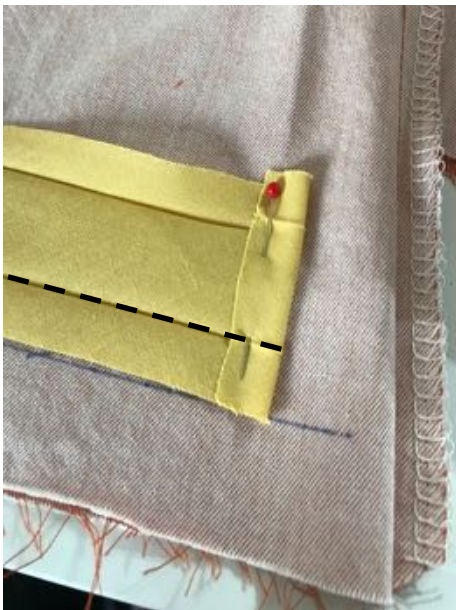


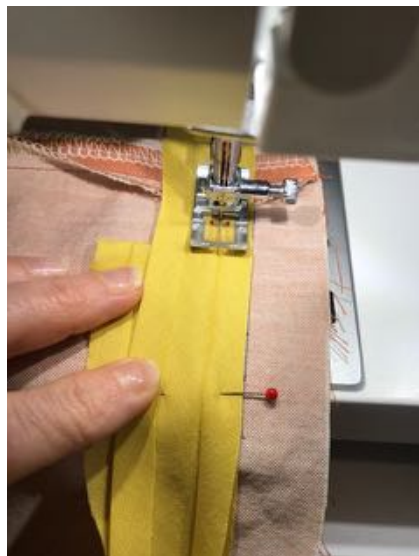
L'Accessible

Pas à Pas pose biais pour coulisse

- Épingler votre biais ouvert, **endroit contre envers du corsage**, sur tout le pourtour en alignant le bord brut du biais déplié (ouvert) juste au-dessus de la ligne repère.
- Veiller à faire un repli au démarrage, pour une finition propre une fois que le biais sera retourné.



- Piquer tout le tour pour assembler, en suivant la ligne de pli du biais.
- Finir le tour en piquant le biais, superposé au repli du départ, sur environ 2 cm.



- Rabattre le biais vers le bas du vêtement, repasser et épingler sur tout le tour pour maintenir en place.
- Insérer le haut de la combinaison dans le pantalon, endroit contre endroit, et épingler à la taille en veillant à bien faire coïncider les coutures d'assemblages côtés (biais toujours épinglé).
- Piquer les 3 épaisseurs ensemble (pantalon, biais, haut), à 1 cm des bords.
- Rabattre au fer les marges de couture vers le bas du pantalon.

