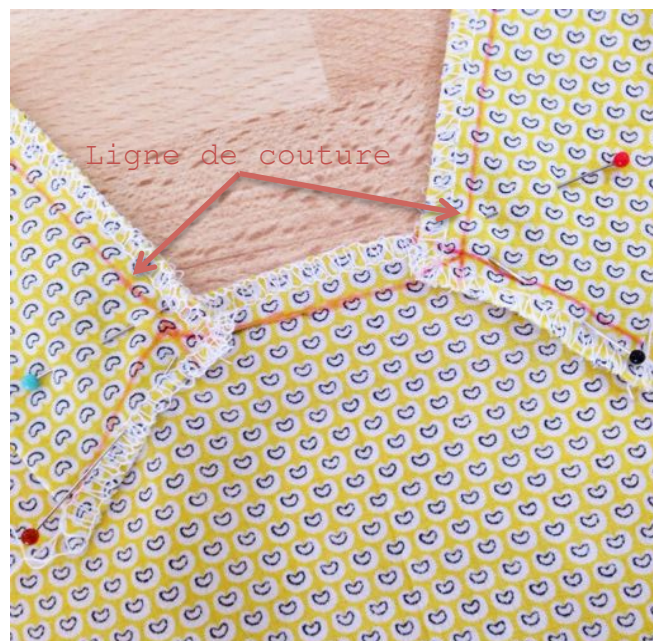


Basic Two Assemblage Col et parementure

Assemblage du col

1- Pièces de départ : devant et dos, parementure dos et col x 2.

Epinglez les cols à l'encolure, bords francs superposés et piquez sur votre ligne de couture.

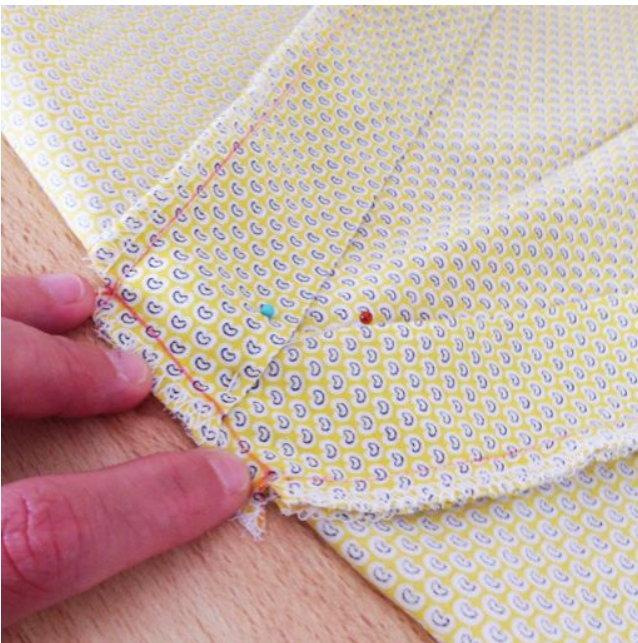


2- Crantez les angles.



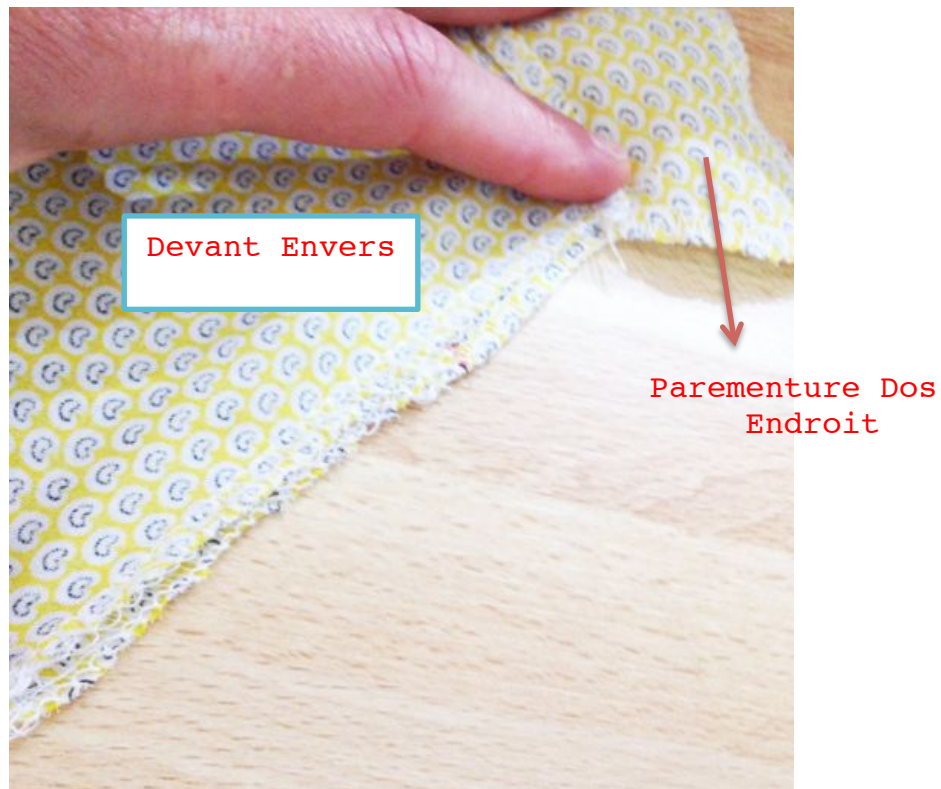


3- Epinglez le bas des cols qui se chevauchent. Votre blouse est repliée sur elle-même, endroit contre endroit, au niveau de la ligne de couture finale. Piquez sur cette ligne.



Assemblage devant / Dos / Parementure :

- 1- Positionnez devant et dos, endroit contre endroit, en relevant la parementure afin de ne pas la coincer entre les deux.



- 2- Couchez ensuite la parementure dos sur le devant. Le devant de la blouse est ENTRE le dos et la parementure dos.



3- Piquez les épaules et crantez les angles aux extrémités intérieures.



4- Retournez le tout sur l'endroit, repassez.